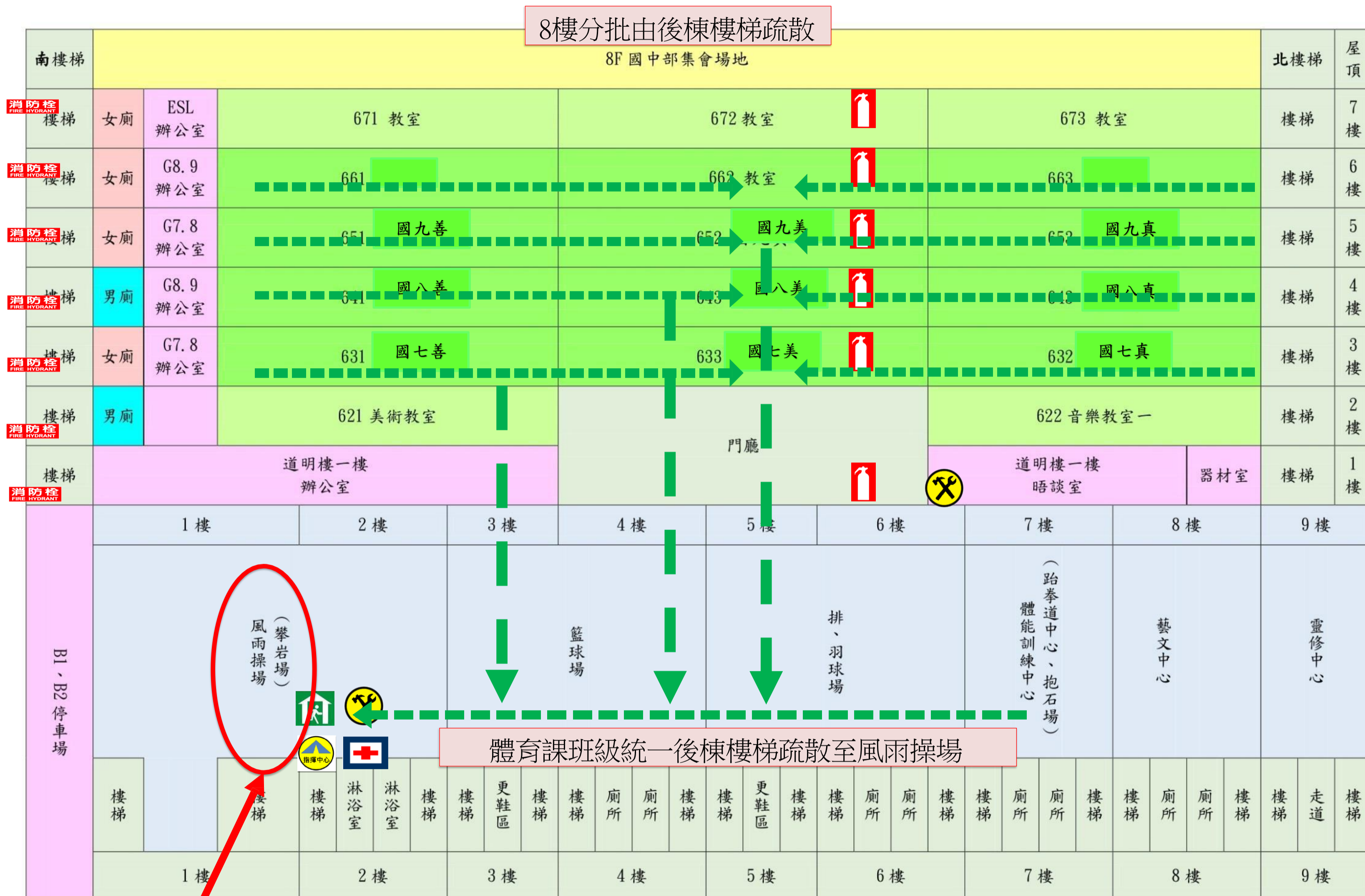


# 臺北市大同區私立靜修中學—道明樓校園防震疏散路線地圖

經度:東經121度33分50秒  
緯度:北緯25度2分0.57秒

112.09 生輔組製



## 防救災資訊

### 災害通報單位

教育部校安中心  
02-33437855  
02-33437856  
台北市政府防災應變中心  
8786-3119  
教育局校安中心  
2725-2751  
大同區災害應變中心  
平時電話：02-25975323  
災時電話：02-66080119  
雙連里幹事  
0988-179700

### 警消醫療單位

臺北市消防局  
02-27297668  
臺北市警察局  
25575011  
臺北市警察局大同分局  
25577262  
臺北市消防局建成分隊  
02-25593748  
寧夏派出所  
2557-5011  
馬偕紀念醫院台北院區  
(02)2543-3535

### 學校災害潛勢資訊

地震—先避難，再疏散  
淹水—垂直避難  
海嘯—往高處避難

### 路線標示

建築內路線

建築外路線

## 圖例

室內避難處所		室外避難處所		急救站		滅火器		消防栓	
指揮中心		物資儲備點		救援器材放置點		通訊設備放置點			

